

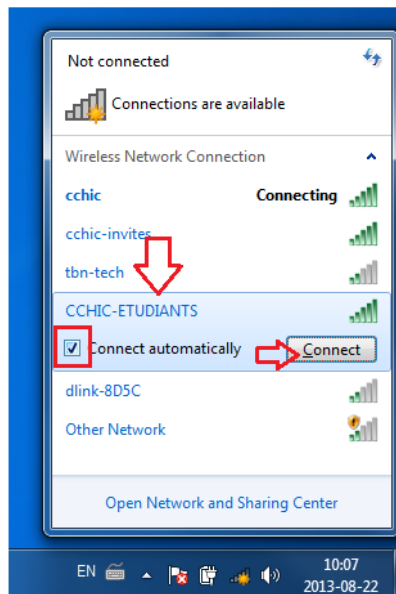


| | |
|--|---|
| Nom de la procédure : Connexion au réseau sans fil CCHIC-ETUDIANTS – Windows 7 | Numéro procédure : GU-SF-15-001 |
| Produit(s) affecté(s) : Windows 7 | Auteur : Denis Harvey |
| | Date de création : 22 août 2013 |
| | Révisé par : |
| | Date de mise à jour : |
| Description : Indique les paramètres de configuration nécessaires à l'établissement d'une connexion au réseau sans fil CCHIC-ETUDIANTS du Cégep de Chicoutimi. | |

1. Cliquez sur la connexion sans fil de votre ordinateur portable.



2. Vous devriez voir les réseaux sans fil disponibles, y compris **CCHIC-ETUDIANTS**. Sélectionnez-le et cochez la case « **Connexion automatique** »

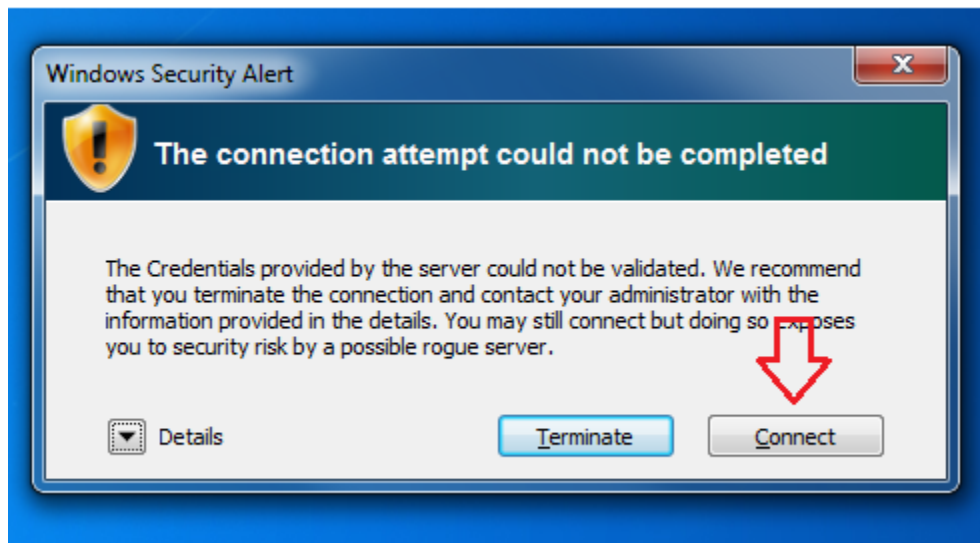




3. Entrer les informations d'identification réseau pour accéder à un ordinateur du Cégep avec « pedago\ » avant votre nom d'utilisateur. Le nom d'utilisateur est votre numéro de DA (7 chiffres). Par la suite, appuyer sur OK.



4. Lorsque vous aurez le message suivant, cliquer sur **Connect**. La connexion est sécurisée et validée par notre service même avec ce message de Windows Security Alert.





5. Vous êtes maintenant connecté au réseau sans fil **CCHIC-ETUDIANTS**.

